

System ochrany fasády



Bytový dům Hojerova 1316/13, Plzeň, realizace 2019



sanační systém Mistral s nátěrem silikonovou fasádní barvou Mistral Silikon



Gymnázium J. A. Komenského Uherský Brod, realizace 2015,
nátěr silikátovou fasádní barvou Mípa Fassaden Silikatfarbe



OU Mohelno, realizace 2017, nátěr silikonovou fasádní barvou Mistral Silikon

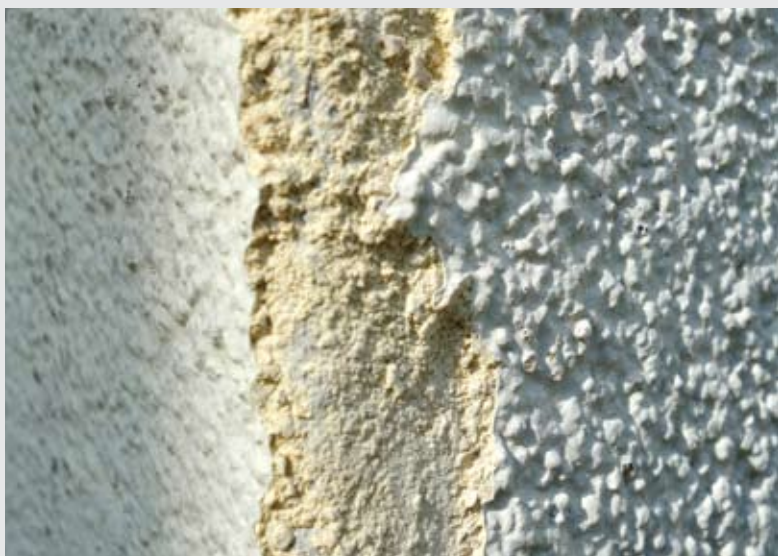
Penetrace a fasádní barvy

- produkty pro sanaci fasád po biotickém napadení
- speciální ochranné přípravky před graffiti
- koncepční řešení se zárukou

Bezúdržbová fasáda je iluze...

V důsledku kombinace působení povětrnostních vlivů, deště, větru a průmyslových exhalací může dojít k narušení celistvosti fasádního pláště a následnému uchycení nečistot, které v některých případech vytvoří vhodné podmínky pro růst kolonií řas, plísní a mechů.

Plísně, řasy a mechy se zpravidla usazují tam, kde mají příznivé podmínky k životu, především dostatek vlhkosti a vhodné podmínky pro růst, včetně potravy. Na fasádách se plísně proto usazují více na severních stranách, na stěnách v přímé blízkosti vegetace, obecně všude tam, kde stěna hůře vysychá. Zateplené stěny fasád jsou k usazování plísní a řas náchylnější, protože díky rychlým teplotním změnám na povrchu (ranní chlad a rychlé ohřátí sluníčkem) dochází ke kondenzaci vlhkosti.



Eroze fasády

je postupný proces jejího rozrušování. Dochází ke ztrátě částic, ze kterých se skládá.

Neošetřená eroze fasády má za důsledek ztrátu její funkce.

Zateplené stěny

fasád mohou být k usazování plísní a řas náchylnější.



Kolonie řas, lišejníků, mechů a plísní

dokáží svým růstem narušit povrchovou vrstvu fasády. Některé druhy mohou být dráždivé pro lidské zdraví a vyvolávat alergické reakce.

Prodloužení životnosti fasády...

Jediným trvalým řešením, jak udržet povrch fasády čistý a funkční, je odstraňování atmosférického znečištění, jako jsou prach, organické částice (např. pylová zrna) a spory od řas, plísní a jiných organických nečistot. To lze zajistit pravidelným mytím a čištěním povrchu fasády a případným obnovením fasádního nátěru.



Kontrola stavu znečištění fasády a údržba fasády

Specializovaný technik po provedení diagnostiky stavu fasády navrhne technologický postup prodloužení její životnosti. K tomu účelu také doporučí použití nejvhodnějších materiálů stavební chemie.

Odstranění a likvidace organických a biotických nečistot

Podle síly znečištění a druhů biotického napadení fasádního povrchu je nutné zvolit správný typ a koncentraci přípravku pro likvidaci plísní, řas a mechů, včetně hloubkového účinku (likvidace spor v podkladu). Aplikace se provede postřikem nebo nátěrem do nasycení povrchu fasádní stěny a nechá se působit předepsanou dobu.



Opláchnutí fasády tlakovou vodou,

včetně mechanických nečistot, plísní, řas a mechů. Ideálně tlakovou vodou, tlak max. 60 bar. Po umytí je fasádu nutné před následnými nátěry nechat vyschnout.

Sanační nátěr povrchu fasádní barvou

Po vyschnutí povrchu se provede nátěr penetrace a následně fasádní barvou s obsahem zakapslených postupně se uvolňujících biocidních složek. Pro dosažení ochranného účinku fasádní barvy je nutné provést dva nátěry.



Systemové řešení sanace fasády

Biotické ošetření

V prvním kroku, podle intenzity a typu biotického znečištění je pro jeho odstranění třeba zvolit vhodný sekce "Speciální produkty pro sanaci fasád".

Ve druhém kroku si vyberte ze tří modelových fasádních systémů ten, který bude nejlépe vyhovovat daným sestavit vlastní variantu, která bude obsahovat nejvhodnější barvu ze sekce "Fasádní barvy" viz následující

Ekonomicky výhodné

Mistral Primer Elite



Vysoce hloubkový penetrační nátěr pod akrylátové, silikonové, siloxanové fasádní barvy, sjednotí povrch a sníží nasákavost, zvýší přilnavost následného nátěru.
*

Zlatý střed

Mistral Primer Elite



Vysoce hloubkový penetrační nátěr pod akrylátové, silikonové, siloxanové, latexové interiérové i fasádní barvy, akrylátové tmely a stěrky, sjednotí povrch a sníží nasákavost, zvýší přilnavost následného nátěru.
*

Mistral Fasade



Vysoce jakostní **akrylátová fasádní barva** s výbornou plnivostí, kryvostí a světlostálostí, **odolná povětrnostním a průmyslovým vlivům**, bílá a odstíny podle vzorníků Mistral, Mipa, RAL, NCS, Eurotrend a další.

Mistral Silikon



Silikonová fasádní barva s vysokou kryvostí, **odolností povětrnostním vlivům, vodoodpudivá a paropropustná**, bílá a odstíny podle vzorníků Mistral, Mipa, RAL, NCS, Eurotrend a další.

* V případě silného biotického napadení povrchu fasády doporučujeme přidavek do 10 l penetrace 50 -100ml Mipa Fungizid

Ve třetím kroku doporučujeme pro renovaci soklu domu využití přípravku, který byl pro tyto účely vyvinut.

Mistral Renovační nátěr na mozaikové omítky

Sanace soklu



Transparentní vodou ředitelný přípravek pro renovaci svislých ploch ve venkovním i vnitřním prostředí. Vhodný především na obnovu **povrchu mozaikových omítek**. Nátěr je **odolný vůči kyselým deštům** a zplodinám, je **hydrofobní, prodyšný pro vodní páry** a dobře odolává klimatickým vlivům.

Přípravek je připraven k přímé aplikaci a nanáší se po důkladném rozmíchání ve dvou až třech stejnoměrných vrstvách válečkem nebo štětcem tak, aby se na povrchu (např. mozaikové omítky) vytvořila nová, souvislá, transparentní, krycí vrstva. Další vrstva se nanáší vždy po úplném zaschnutí předchozí vrstvy.

přípravek viz následující strany

potřebám. Případně je možné strany.

Prémiová kvalita

MIPA silikonharz tiefgrund lf



Vysoce hloubková **silikonová** penetrace s podílem siloxanu, **prodyšná a hydrofóbní**, sjednotí nasákavost podkladu a zvýší přilnavost dalšího nátěru.
*

Mipasan Silikonharzfarbe FE



Prémiová silikonová fasádní barva s **inovativní recepturou "samočisticí" fasády a dlouhodobou odolností proti plísním a řasám**. Vhodná pro sanace omítek na zateplovacích systémech. Odstíny bílá a podle vzorníků Mistral, Mipa, RAL, NCS, Eurotrend a další.

Konzentrat.

Před likvidací biotického napadení fasády je nutné otestovat vhodný stupeň ředění sanačního přípravku.



Produkty pro ošetření a prodloužení

SPECIÁLNÍ PRODUKTY PRO SANACI FASÁD

Mistral Odstraňovač plísní a řas

Přípravek pro likvidaci řas, plísní, mečů, lišejníků a hub na fasádě a soklu budov, dlažeb, teras, chodníků, ředění podle intenzity znečištění 1:3 až neředěné.

Mipa Fungizid Konzentrat

Speciální přípravek obsahující zakapslené aktivní biocidní látky pro ochranu proti mikrobiálnímu (plísně, řasy, mechy) napadení fasádních ploch. Vhodný pro ošetření fasádní plochy, střešní tašky, dlaždice nebo na kámen.

KTX 07 mat / lesk

Vysoce účinná permanentní paropropustná ochrana proti graffiti v matném a lesklém provedení.

Mistral Renovační nátěr na mozaikové omítky
Bezbarvý vodouředitelný přípravek pro renovaci svislých ploch ve venkovním i vnitřním prostředí, především na obnovu povrchu mozaikových omítek.

Mipa WBS MicroSil Fassadenschutz

Transparentní silikon-siloxanový impregnační přípravek pro hydrofobní úpravu vnitřních a vnějších nátěrů, omítek, betonu, přírodního kamene a vápenopískových cihel. Snižuje nasákavost vody, zvyšuje odolnost vůči povětrnostním vlivům a minimalizuje riziko růstu řas, mečů a plísní.

PENETRAČNÍ A ZÁKLADNÍ NÁTĚRY

Mistral Primer Elite

Hlubková nízkomolekulární penetrace pod akrylátové, silikonové a siloxanové interiérové a fasádní barvy.

Mipa Silikonharz Tiefgrund LF

Speciální siloxanová hlubková penetrace pod silikonové fasádní barvy, vysoce paropropustná.

Mipa Silikatverdünner

Přípravek na bázi vodního skla pro zpevnění minerálních podkladů a pro zpenetrování nerovnoměrně savých povrchů, a také i pro ředění silikátových barev a omítek.

Mistral Primer

Univerzální penetrace pro interiérové a fasádní barvy.

Mistral Adhezní můstek

Speciální základní nátěr s obsahem jemného křemičitého písku pro zajištění přilnavosti na nesavých podkladech (OSB desky, dřevotříska, fasádní EPS a XPS) pod fasádní barvy a omítky a stěrky.

Mipa Tiefgrund LH

Speciální rozpouštědlová penetrace s vysokým hlubkovým účinkem, vysoce paropropustná.

životnosti fasády

FASÁDNÍ BARVY

Akrylátové fasádní barvy

Mistral Fasade*

Vysoce jakostní akrylátová fasádní barva, vyniká vysokou plnivostí, kryvostí a světlostálostí, bílá a odstíny dle Mix Pro.

Mistral Fasade Praktik bílá*

Ekonomicky příznivá akrylátová bílá fasádní barva.

Mipa Elastikfuller bílá*

Akrylátová fasádní barva s vlákny, vhodná pro nátěry vlasově rozpraskaných fasád.

Siloxanová fasádní barva

MipaSil*

Fasádní barva se silikátovým charakterem, s vysokou kryvostí a plnivostí, **vysoce paropropustnostná**, vhodná pro nátěry omítek v zateplovacích systémech.

Silikonové fasádní barvy

Mistral Silikon*

Vysoce jakostní silikonová fasádní barva s vysokou kryvostí, odolností povětrnostním vlivům, vodoodpudivá a paropropustná, bílá a odstíny dle Pro Mix.

Mistral Silikon Quarz bílá*

Speciální renovační **silikonová fasádní barva s obsahem křemičitého písku a vláken**, vhodná **pro nátěry** hrubých nebo **vlasově rozpraskaných fasádních povrchů**, pro renovační nátěry starých dekorativních omítek.

Prémiová silikonová samočisticí fasádní barva

Mipasan Silikonharzfarbe FE*

Silikonová fasádní barva s inovativní recepturou "samočisticí" fasády a dlouhodobou odolností proti plísním a řasám. **Nízká nasákavost povrchu (w3), vysoká paropropustnost (V1).**

Silikátová fasádní barva

Mipa Fassaden Silikatfarbe

Silikátová fasádní barva vysoce paropropustná pro vodní páry a hydrofóbní, bez obsahu změkčovadel, **vhodná pro historické budovy**, bílá a odstíny dle Pro Mix.

Mistral:

- tradiční český výrobce již od roku 1996 vyrábí barvy a omítky ve vlastním závodě u Nového Města nad Metují ve Slavoňově
- prodejní a centrální sklad pro ČR, včetně tónovacího a poradenského centra má v Praze 9
- od roku 2007 je Mistral součástí skupiny MIPA SE Německo.

Připojení ke klíčovému hráči evropského trhu se stavební chemií mu přineslo:

- možnost poskytovat produkty vyvinuté odborníky na základě dlouholetých zkušeností a vyrobené z kvalitních surovin
- nabídku vysoce odolných a světlostálých pigmentů, včetně vlastního tónovacího programu pro tónování barev, omítek, laků a lazur
- rozšíření nabídky o laky a lazury pro povrchovou úpravu dřeva, kovů a minerálních povrchů

Mipa:

- rodinná firma s více než 100 letou tradicí
- patří mezi 5 největších evropských výrobců nátěrových hmot
- od roku 1992 držitelkou certifikace dle ISO 9001:2008
- od roku 2017 držitelkou certifikace dle ISO 14001:2015
- vlastní devět výrobních závodů v Evropě, ve světě po jednom v Maroku a Číně
- zahrnuje deset značek mezi něž patří Mipa, Feycolor, Herlac, Henelit, Streicolor Rala, MP, Rosner, Landshuter Lackfabrik a Mistral
- v Německu řídí patnáct vlastních specializovaných prodejen Mipa Direkt a Primacolor
- má čtyřicet zastoupení po celé Evropě
- zaměstnává více jak 1000 zaměstnanců



Mipa SE Německo, Essenbach